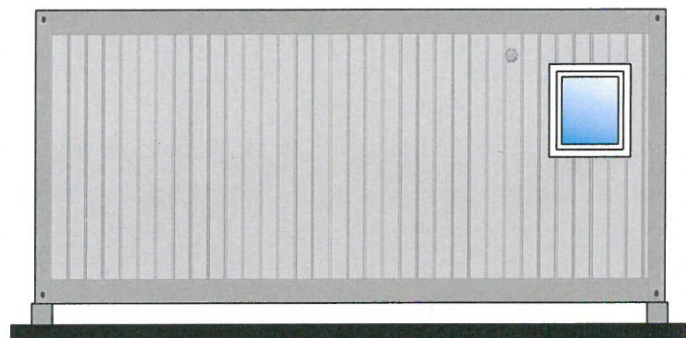
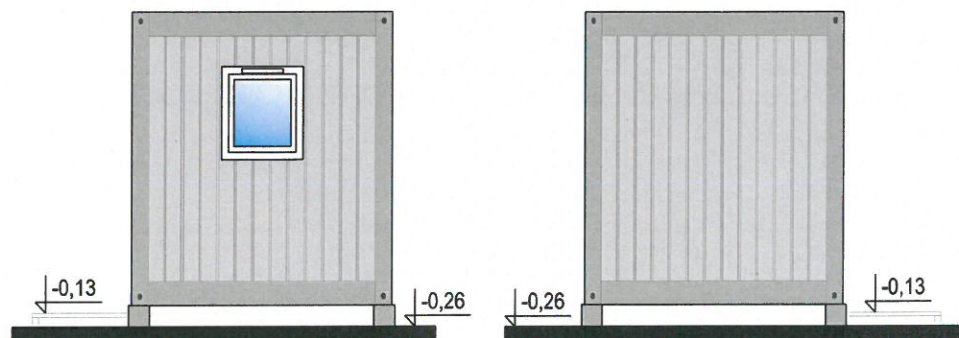


ELEWACJA PÓŁNOCNO - ZACHODNIA

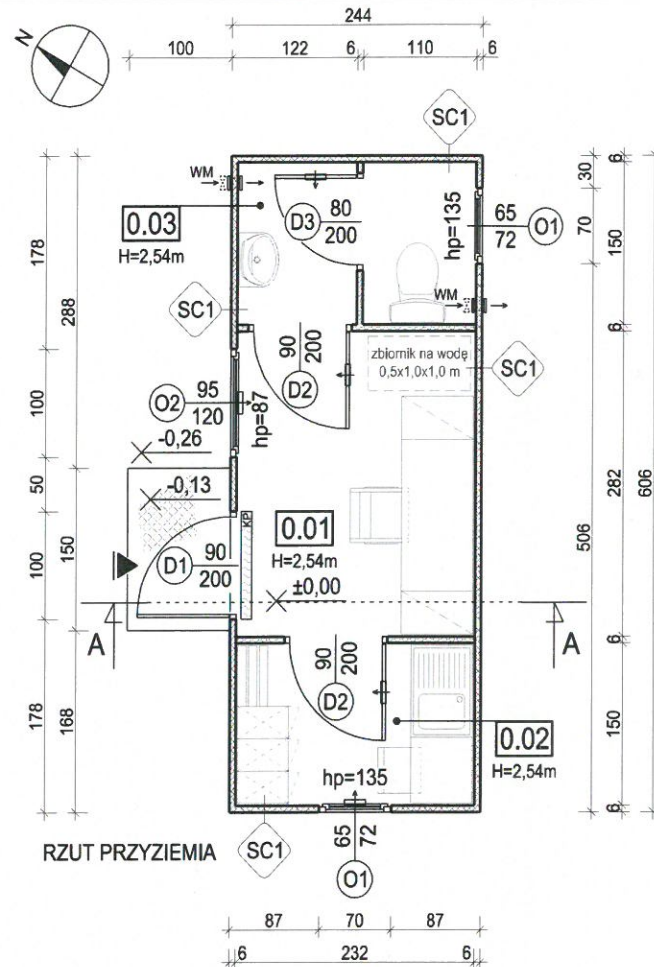


ELEWACJA POŁUDNIOWO - WSCHODNIA

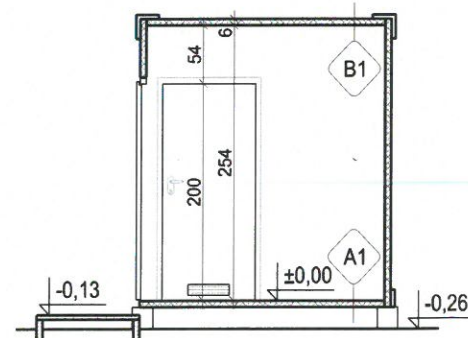


ELEWACJA POŁUDNIOWO - ZACHODNIA

ELEWACJA PÓŁNOCNO - WSCHODNIA



RZUT PRZYZIEMIA



PRZEKRÓJ A-A

T.01. Zestawienie powierzchni i materiałów wykończeniowych

Nr pom.	Nazwa pomieszczenia	Typ pow.	Powierzchnia użytkowa (m²)	Rodzaj posadzki	Wykończenie ścian	Wykończenie sufitów
0.01	Sterownia	Pp	6,54	wykładzina PVC	ocynkowana blacha stalowa	plyty gipsowo - kartonowe powlekanie blachą
0.02	Pomieszczenie socjalne	Pd	3,39	wykładzina PVC	ocynkowana blacha stalowa	plyty gipsowo - kartonowe powlekanie blachą
0.03	Toaleta	Pd	3,48	wykładzina PVC	ocynkowana blacha stalowa	plyty gipsowo - kartonowe powlekanie blachą

SUMA POWIERZCHNI: 13,41

BILANS POWIERZCHNI wg PN-ISO 9836:1997:

Powierzchnia użytkowa (Pu):	13,41
Powierzchnia podstawowa (Pp):	6,54
Powierzchnia pomocnicza (Pd):	6,87
Powierzchnia usługowa (Pg):	-----
Powierzchnia ruchu (Pr):	-----
Powierzchnia nieużytkowa (Pnu):	-----

POWIERZCHNIA CAŁKOWITA KONDYGNACJI (Pc): 14,79

- SC1 6 cm ŚCIANA ZEWNĘTRZNA
0,6 mm - profilowana blacha, ocynkowana i powlekana
6 cm - pianka poliuretanowa (PUR)
0,5 mm - blacha, ocynkowana i powlekana
- SC2 6 cm ŚCIANA WEWNĘTRZNA
0,5 mm - blacha, ocynkowana i powlekana
6 cm - rama drewniana ze strukturą plastra miodu
0,5 mm - blacha, ocynkowana i powlekana
- A1 6 cm PODŁOGA
- wykładzina PVC
0,6 mm - blacha, ocynkowana i powlekana
6 cm - pianka poliuretanowa (PUR)
0,5 mm - profilowana blacha, ocynkowana i powlekana
- B1 6 cm STROPODACH
0,6 mm - profilowana blacha, ocynkowana i powlekana
6 cm - pianka poliuretanowa (PUR)
0,5 mm - blacha, ocynkowana i powlekana

OZNACZENIA:

- == ściany zewnętrzne gr. 24 cm z blachy ocynkowanej z wypełnieniem z pianki PUR
- == ściany wewnętrzne, działowe gr. 6 cm z blachy ocynkowanej na ramie drewnianej
- x projektowana stolarka okienna
- Dx projektowana stolarka drzwiowa
- ▶ projektowane główne wejście
- WM wentylator ścienny
- ☐ kurtyna powietrzna (elektryczna)
- ▨ podest kratowy

OBJAŚNIENIA:

hp= odległość między górną krawędzią wewnętrznego podokiennika a podłogą, podana w [cm]

H= wysokość pomieszczenia mierzona od wykończonego poziomu podłogi do wykończonego poziomu sufitu, podana w [m]

grubość drzwi po otwarciu nie może pomniejszać wymiaru szerokości otworu w świetle ościeżnicy

wymiar w świetle ościeżnicy
wymiar w świetle otworu w murze

drzwi wyposażone w kratkę wentylacyjną

okno wyposażone w nawietrzak

0	28.11.2019 r.	WYDANIE DO ZGŁOSZENIA	A.J.	
Rewizja:	Data:	Opis:	Autor:	Podpis:
OBIEKT:	INSTALACJA OCZYSZCZANIA SPALIN ul. Węgłowa 4, 44-268 Jastrzębie - Zdrój; działki nr 403/12 i 401/23			
TEMAT:	Budowa pilotażowej, innowacyjnej i testowej instalacji do oczyszczania spalin silnika gazowego w celu wytwarzania gazu inertnego			
INWESTOR:	Azis - Mining Service Sp. z o.o. ul. 1-go Maja 16K, 44-304 Wodzisław Śląski			
Tytuł rysunku:	KONTENER SOCJALNO - BIUROWY - RZUT PRZYZIEMIA, PRZEKRÓJ, ELEWACJE		Branża:	ARCHITEKTURA
Funkcja:	Imię i Nazwisko:	Podpis:	Nr upr.:	Data: 09, 2019 r.
Projektował:	mgr inż. Jacek SZYBIŃSKI		116/00	Numer projektu:
Sprawdził:				T_39_19
Opracował:	mgr inż. arch. Aneta JURCZAK			Format: 297 x600
Opracował:				Skala: 1:50
44-207 Rybnik ul. Gliwicka 177 A tel. +48 32 44 09 300 fax. +48 32 44 09 312				
			Nr rysunku: B/03	